

DEVENEZ INGÉNIEUR-E INSA EN ÉNERGIE, RISQUES ET ENVIRONNEMENT

SOUS STATUT APPRENTI
UNIQUEMENT

BOURGES

ERE

+ 3 PARCOURS

- INGÉNIERIE ET GOUVERNANCE DES RISQUES (IGR) +
- INGÉNIERIE DE LA QUALITÉ (IQ) +
- MAÎTRISE DE L'EFFICACITÉ ÉNERGÉTIQUE (MEE) +

DÉLAIS D'EMBAUCHE*

100%

À 5 MOIS

66,7%

AVANT
L'OBTENTION DU
DIPLOME

SALAIRE EN SORTIE D'ÉTUDE*

41 700 €

SALAIRE BRUT
MOYEN AVEC
PRIMES

*Promotion
ERE 2024

QUI PEUT INTÉGRER LA FORMATION ?

CANDIDATS ISSUS :

- ✓ du cycle pré-ingénieur de l'INSA Centre Val de Loire ou d'une autre école d'ingénieur
- ✓ d'un Bachelor Universitaire de Technologie : HSE / MP / QLIO / GEII / GMP / GC-CD / MT2E / Chimie / Génie Biologique
- ✓ d'une Classe Préparatoire aux Grandes Écoles
- ✓ d'une Licence scientifiques (maths, physique, biologie, mécanique, génie civil...)
- ✓ d'une Année préparatoire d'Adaptation pour Techniciens Supérieurs (ATS)

COMMENT INTÉGRER LA FORMATION ?

Statut apprenti

(en partenariat avec le CFSA Curien)

Admission



Immersion dans la formation

Projets, résumés rapports de stages
et portraits d'étudiants

Campus ouvert



insa-centrevaldeloire.fr/admission-etudiants ►

campus-ouvert.insa-cvl.fr ►

❗ **IGR : L'ingénieur en gouvernance des risques** identifie les dangers, évalue et maîtrise les risques sous les aspects techniques, humains et organisationnels. Il est le garant de la mise en place de mesures de prévention et intègre ces démarches dans le domaine du management stratégique de l'entreprise et de l'expertise sécurité.

❗ **IQ : L'ingénieur qualité** est garant de la conformité des process industriels au regard des normes, des exigences clients et des contraintes réglementaires en vigueur et accompagne les améliorations techniques, organisationnelles et humaines avec les différents services de l'entreprise. Il est également impliqué dans tous les sujets liés au développement durable.

❗ **MEE : L'ingénieur en maîtrise de l'efficacité énergétique** intervient dans les entreprises, le bâtiment durable, en bureau d'étude ou en collectivité. Il est le chef de projet des missions d'ingénierie, d'optimisation et de suivi énergétique. Il travaille dans tous les domaines de l'efficacité énergétique, de la conception à la rénovation en passant par l'exploitation et le suivi.

+ ORGANISATION DE LA FORMATION

SOUS STATUT APPRENTI UNIQUEMENT

BOURGES

ERE

ANNÉE 1 & 2	ANNÉE 3	ANNÉE 4	ANNÉE 5	+ +		ANNÉE 6 ET +
CYCLE PRÉ-INGENIEUR INSA CVL / BUT / CPGE / ...	SCIENCES FONDAMENTALES	SCIENCES POUR L'INGÉNIEUR 1 & 2	STRATEGIE D'ENTREPRISE	DIPLÔME D'INGÉNIEUR	+ +	INSERTION PROFESIONNELLE DOCTORAT POURSUITE D'ÉTUDES
	SCIENCES APPLIQUÉES	OUTILS SCIENTIFIQUES				
	GESTION D'ENTREPRISE	DÉVELOPPEMENT DURABLE				
TRONC COMMUN						

+ ENSEIGNEMENTS SPÉCIFIQUES SELON PARCOURS CHOISI :

+ + + + +	IGR	IQ	MEE
CONNAISSANCES FONDAMENTALES	Certifications / Sciences pour l'ingénieur	Certifications / Industrialisation et qualité en production	Conception des installations et bâtiments – Certification / Sciences pour l'ingénieur
OUTILS DE L'INGÉNIEUR	Sécurité et management des risques / Sciences pour la gouvernance des risques / Processus pour la gouvernance des Risques – Accidentologie	Droit et management des risques / Management de la qualité et processus / Outils du management de la qualité	Thermique – Diagnostic / Comptage et maîtrise d'ouvrage
ANALYSE ET MANAGEMENT	Sciences et situations à risques / Droit et facteur humain / Écologie / Prévention et gouvernance des risques / Droit et sécurité	Outils du management de la qualité / Qualité des achats / Analyse de données pour la qualité / Processus et innovation / Management gestion du changement	Matériaux et performance énergétique / Énergie en industrie / Optimisation de la performance énergétique / Énergies renouvelables / Coût global facturation énergétique

i Durée de la formation sur les 3 ans : **1 824 HEURES** | Mobilité à l'international : **12 SEMAINES**

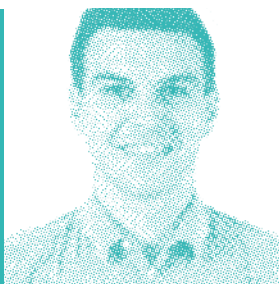
+ ET APRÈS LA FORMATION ?

+ +



► MÉLANIE

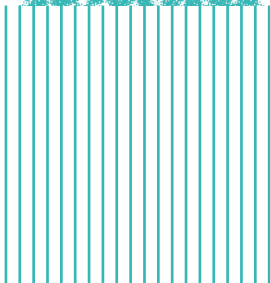
Responsable qualité et projet interne PETROSYSTEMS
(Fabrication, vente et maintenance d'analyseurs de gaz pour la pétrochimie).
ERE-IQ, promo 2024



► FRANÇOIS

Ingénieur en sûreté nucléaire
EDF – Centrale Nucléaire de Golfech (Energie nucléaire)
ERE-IGR, promo 2020

+ + +
+ + +



► ROMAIN

Ingénieur CVC et Thermique
EGIS – Business line :
Énergie et développement durable
ERE-MEE, promo 2022

PAROLE DE DIPLÔMÉE

« L'INSA Centre Val de Loire est bien plus qu'une école. Véritable terrain de mise en application de mes compétences, j'ai participé à des projets concrets de transition énergétique et de décarbonation. Une expérience qui a façonné ma vision d'ingénieure engagée.

L'institut offre aussi l'opportunité de transformer son projet scientifique en projet entrepreneurial concret. Cela m'a permis d'explorer, d'innover et de me dépasser.

La formation, ouverte sur le monde et tournée vers les enjeux environnementaux, prépare une nouvelle génération d'ingénieurs capables d'agir et d'impulser le changement. »

MARGARETHA | ERE-MEE, promotion 2022

INSA INSTITUT NATIONAL DES SCIENCES APPLIQUÉES CENTRE VAL DE LOIRE



insa-centrevaldeloire.fr